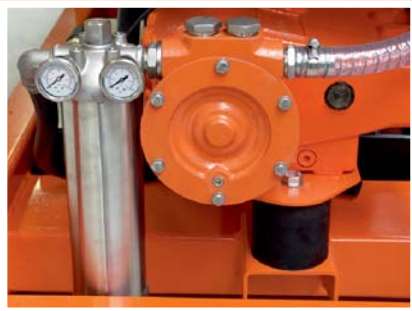




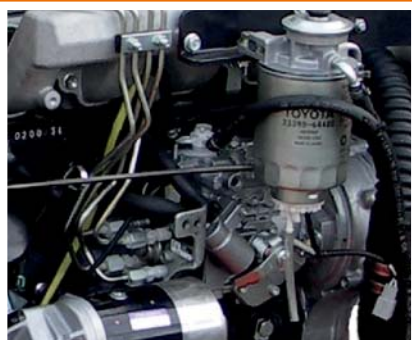
Edelstahl- Pumpenkopf.



Integrierte Vordruckpumpe.



Elektronische Motorsteuerung.



4 Zylinder Toyota Dieselmotor.



Feuerverzinkter Rahmen.



Type:	CD50-230	CD50-400	CD50-500	CD50-700	CD50-1000	CD50-1250	CD50-1400	CD50-2000	CD50-2500
<b>Spezifikation:</b>									
<b>Pumpe.</b>									
Druck (bar)	230	400	500	700	1000	1250	1380	2000	2500
Fördermenge (L/min)	74	40	33	25	20	15	13,8	10	7
Drehzahl (min <sup>-1</sup> )									
<b>Antrieb.</b>									
Typ	Toyota Diesel 4 zyl. Wasser gekühlt.								
Leistung Kw / PS									
Drehzahl (min <sup>-1</sup> )									
Tankvolumen (Liter)									
Kraftstoffverbrauch pro stunde (Liter)									
Schallemission db(A) in 1 m									
<b>Abmessungen</b>									
L x B x H mm	1550 x 920 x 1300								
Gewicht Kg	725								

Alle Modelle sind zertifiziert.

**Standard Zubehör im Lieferumfang enthalten:**

- 20 m Hochdruckschlauch.
- Dump Gun Spritzeinrichtung mit Strahlrohr, Stützgriff, Düsenträger und Düse.

**Optionales Zubehör für alle Modelle:**

- Hochdruckschläuche, Rohrreinigungsschläuche.
- Schlauchverbinder.
- Fußventil.
- Lanzen, Düsen und Rotordüsen.
- Bodenreiner, Deckreiner.
- Ersatzteilkits.

W W . d e n j e t . c o m



Kraftstofftank mit Tankanzeige.



Rotordüsen.



Strahlbild mit rotierender Saphirdüse.



Wasserfilter.

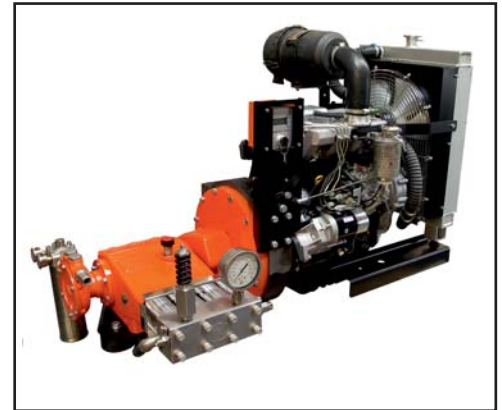


DEN-JET Hauptsitz und Fertigung in Dänemark.

# Hochdruck- Wasserstrahlanlagen & Zubehör

## CD-50 Einbau Power Pack

- Vollständige Motor-Pumpeneinheit mit Motorsteuerung zum Aufbau eigener Aggregate und Trailer.
- Fernbedienung mit Motor An- und Abschaltung und Drehzahlregulierung optional erhältlich.



## Hochdruck- Zubehör

- Dump guns und Standard Hochdruckpsitolen.
- Steuerventile (Unloader) und Sicherheitsventile.
- Schläuche und Verbinder.
- Düsen und Düsenträger.
- Wasser- Sandstrahlsysteme.
- Filter und Filtersysteme.



## Ersatzteile für andere Marken

- Pistolen & Zubehöre.
- Nippel und Verbinder
- Pumpenersatzteile.
- Dichtungen und Düsen Rep- kits.
- Düsen und Düsenträger.



## Baureihe CE40

- 30 kW Klasse mit Elektronatrieb von 230 – 2000 bar.
- Kompaktes Design für vielfältige Anwendungen.
- Komplettes Zubehörprogramm.



## Den-Jet Firmenprofil:

Den- Jets langjährige Erfahrung in der Wasser-Hochdruckbranche führte zur Entwicklung einer kompletten Linie von Hochdruckpumpen - und Höchstdruck- Wasserstrahlanlagen nebst einer Vielzahl von geeigneten Zubehören. Auf modernsten CNC Werkzeugmaschinen werden die Pumpen und Zubehöre nach höchsten Qualitätsstandards in Dänemark gefertigt. Den- Jet liefert heute weltweit komplette Anlagen an Dienstleister, Industrie, Marine und den Fachhandel. Auch einzelne Pumpen und Komponenten werden an Anlagenbauer vertrieben. Unsere Maxime ist es, Qualitätsprodukte zu wettbewerbsfähigen Preisen zu produzieren.

Deutschland Vertrieb:

**TECHNIK  
KUBICK**  
Industrie- und Reinigungstechnik

Andree Kubick • Lange Reihe 4 • 28844 Weyhe  
Tel.: 0174 - 3967833 • Fax: 032 - 212359 - 846  
www.technik-kubick.de • info@technik-kubick.de

DEN-JET Nordic A/S - Terndrupvej 7, Astrup, DK9510 Arden, Denmark  
Tel: +45-98 55 88 68 - Fax: +45-98 55 88 18 - e-mail: denjetnordic@denjet.com - www.denjet.com

